

## راهنمای تصویری افتتاح ظرفیت سال ۱۳۹۷

۱- آدرس سامانه باز کردن ظرفیت اشتغال مهندسان سال ۱۳۹۷:

<http://esys.fceo.ir>

سازمان نظام مهندسی ساختمان استان فارس

سامانه باز کردن ظرفیت اشتغال مهندسان سال ۱۳۹۷

سازمان نظام مهندسی ساختمان  
استان فارس

\* برای مشاهده جدول ظرفیت اشتغال شهرستان شیراز [اینجا](#) کلیک کنید \*

\* پایه پروانه اشتغال و دفتر طراحی به صورت دقیق کنترل گردد. ملاک افتتاح ظرفیت، پایه پروانه اشتغال و دفتر طراحی معتبر خواهد بود. \*

\* به میزان حداکثر ظرفیت اشتغال در استان و جدول ظرفیتها توجه شود \*

\* مهندسانی که دارای پایه، فقط نظارت می باشند حتما ظرفیت صدرا خود را در صورت نیاز همزمان با شیراز انتخاب و تأیید نمایند \*

\* مهندسان ناظر و طراح در تکمیل قسمت ظرفیتها کاملا دقت نمایند. زیرا در صورت تأیید نهایی تا نیمسال دوم سال قابلیت ویرایش وجود نخواهد داشت. \*

\* لازمه استفاده از ظرفیت طراحی، عضویت در دفتر طراحی معتبر می باشد، در غیر این صورت پایه طراحی محاسبه نمی گردد \*

[\\* پرداخت آنلاین بدهی عضویت \\*](#)

[\\* پرداخت آنلاین اقساط وام \\*](#)

\* جهت پیگیری افتتاح ظرفیت خود مجددا وارد شوید \*

لطفا تمام موارد را وارد نمایید \*

	کد عضویت :
<input type="text"/>	
	شماره شناسنامه :
<input type="text"/>	
<input type="button" value="ورود به سیستم"/>	تصویر امنیتی : <input type="text" value="BDV88"/>

۲- در صورت داشتن بدهی عضویت یا وام بر روی لینک [پرداخت آنلاین بدهی عضویت](#) و [پرداخت آنلاین بدهی وام](#) در بالای صفحه کلیک کنید.

[\\* پرداخت آنلاین بدهی عضویت \\*](#)

[\\* پرداخت آنلاین اقساط وام \\*](#)

۳- با کد عضویت و شماره شناسنامه نسبت به ورود به صفحات پرداخت آنلاین بدهی عضویت یا وام اقدام فرمایید.

۴- پس از پرداخت آنلاین بدهی ها، یا در صورتی که بدهی ندارید به سامانه <http://esys.fceo.ir> مراجعه نمایید.

نام کاربری، کد عضویت و کلمه عبور، شماره شناسنامه شما در سایت سازمان می باشد.

پس از وارد شدن، اطلاعات خود را به صورت دقیق کنترل نمایید و در صورت وجود مغایرت گزینه **"اطلاعات دارای مغایرت می باشد"** را انتخاب نمایید. سپس مطابق تصویر از بین لیست مغایرت ها گزینه ی مربوطه را انتخاب و سپس بر روی دکمه **"اعلام مغایرت"** کلیک فرمایید. در این حالت امکان ثبت ظرفیت برای شما وجود ندارد و مغایرت ثبت شده پس از گذشت ۷ الی ۱۰ روز پیگیری خواهد شد.

۵- در صورت صحیح بودن اطلاعات گزینه "**اطلاعات صحیح می باشد**" را انتخاب نمایید و با توجه به حداکثر ظرفیت استان که در بالای صفحه درج گردیده و همچنین حداکثر ظرفیت مقابل هر ردیف، میزان ظرفیت نظارت و طراحی خود را وارد نمایید.

خروج

افتتاح ظرفیت سال 1397

نام و نام خانوادگی :	<input type="text"/>
رشته تحصیلی :	<input type="text"/>
صلاحیت نظارت :	<input type="text"/>
پایه در دفتر طراحی :	<input type="text"/>
کد عضویت :	<input type="text"/>
صلاحیت طراحی :	<input type="text"/>
صلاحیت نقشه برداری :	<input type="text"/>
دفتر نمایندگی :	<input type="text"/>

کل ظرفیت استان 16000 مترمربع

اطلاعات صحیح می باشد

**ظرفیت شهر شیراز**

نظارت :  حداکثر 4000 مترمربع

طراحی :  حداکثر 12000 مترمربع

" مجموع نظارت و طراحی در شیراز، صخره و سایر شهرهای شهرستان شیراز می بایست کوچکتر یا مساوی حداکثر ظرفیت استان باشد. " مجموع نظارت های صخره به اضافه سایر شهرهای شهرستان شیراز می بایست کوچکتر یا مساوی حداکثر ظرفیت نظارت اعلام شده در این بخش ها باشد. مجموع طراحی های صخره به اضافه طراحی کل استان به غیر از شهرستان شیراز می بایست کوچکتر یا مساوی حداکثر ظرفیت طراحی اعلام شده در این بخش ها باشد.

**ظرفیت صخره**

نظارت :  حداکثر 6000 مترمربع

طراحی :  حداکثر 16000 مترمربع

نظارت شهرهای شهرستان شیراز :  حداکثر 6000 مترمربع

طراحی کل استان به غیر از شهرستان شیراز :  حداکثر 16000 مترمربع

اطلاعات دارای مغایرت می باشد(در این حالت همه ظرفیت ها برای شما منفر تیت می شود و اعلام مغایرت های شما نیز تیت می شود)

اطلاع مغایرت

در صورت تیت اعلام مغایرت دیگر امکان تیت ظرفیت از طریق سایت امکان پذیر نمی باشد.  
در صورت اعلام مغایرت حداقل زمان رسیدگی دو هفته می باشد.  
در صورت مشاهده هرگونه مغایرت در اطلاعات نمایش داده شده اینجا کلیک نمایید

تیت ظرفیت

**توجه: اعضای دفاتر نمایندگی تنها قادر به افتتاح ظرفیت در حوزه شهرستان خود (مطابق تصویر زیر) می باشند.**

نام و نام خانوادگی :	<input type="text"/>
رشته تحصیلی :	<input type="text"/>
صلاحیت نظارت :	<input type="text"/>
پایه در دفتر طراحی :	<input type="text"/>
کد عضویت :	<input type="text"/>
صلاحیت طراحی :	<input type="text"/>
صلاحیت نقشه برداری :	<input type="text"/>
دفتر نمایندگی :	<input type="text"/>

کل ظرفیت استان 8000 مترمربع با احتساب 75 درصد <= 6000 مترمربع

اعضایی که بازرسی گز می باشند مجاز به انتخاب 75 درصد ظرفیت می باشند

اطلاعات صحیح می باشد

**ظرفیت شهر کازرون**

نظارت :  حداکثر 6000 مترمربع

طراحی :  حداکثر 0 مترمربع

نظارت شهرهای شهرستان کازرون :  حداکثر 8000 مترمربع

طراحی کل استان به غیر از شهرستان کازرون :  حداکثر 0 مترمربع

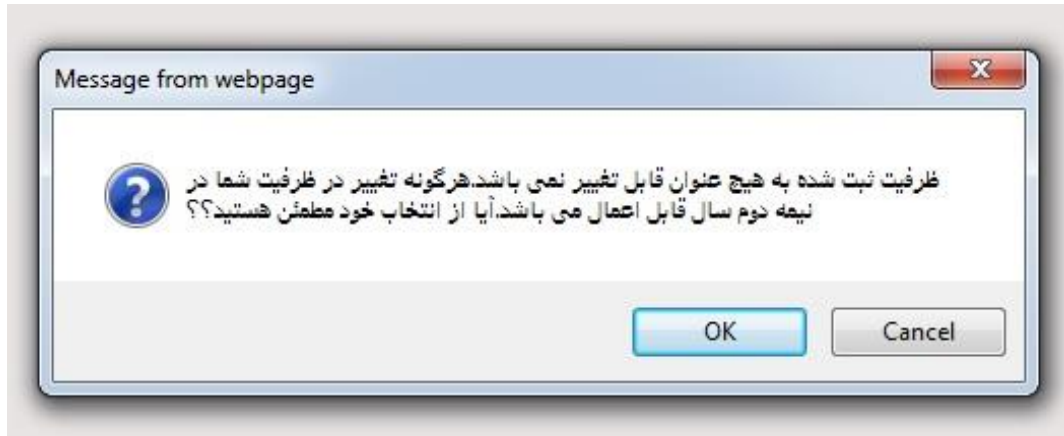
اطلاعات دارای مغایرت می باشد(در این حالت همه ظرفیت ها برای شما منفر تیت می شود و اعلام مغایرت های شما نیز تیت می شود)

اطلاع مغایرت

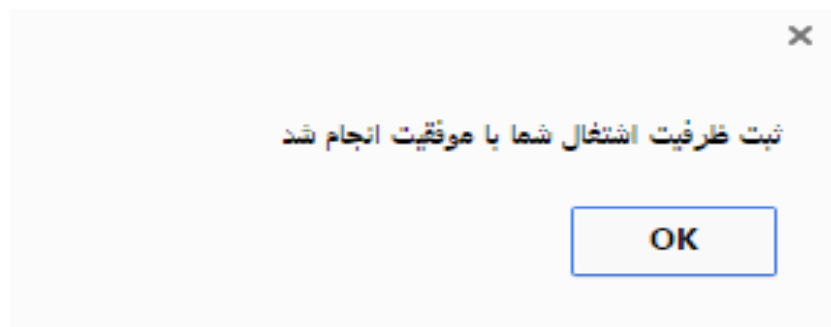
در صورت تیت اعلام مغایرت دیگر امکان تیت ظرفیت از طریق سایت امکان پذیر نمی باشد.  
در صورت اعلام مغایرت حداقل زمان رسیدگی دو هفته می باشد.  
در صورت مشاهده هرگونه مغایرت در اطلاعات نمایش داده شده اینجا کلیک نمایید

تیت ظرفیت

۶- پس از کلیک بر روی "ثبت ظرفیت" در صورتی که از اطلاعات درج شده مطمئن می باشید بر روی دکمه OK و در صورتی که اطلاعات وارد شده ظرفیت توسط شما نیاز به ویرایش دارند بر روی Cancel کلیک نمایید و اطلاعات را ویرایش نمایید.



پس از ثبت نهایی و کلیک بر روی OK امکان ویرایش اطلاعات مربوط به ظرفیت را نخواهید داشت و پیغام زیر به شما نمایش داده خواهد شد.



۷- در این مرحله اطلاعات شما به سازمان نظام مهندسی ساختمان استان فارس یا دفاتر نمایندگی به منظور بررسی و تایید ارسال خواهد شد.

در صورتی که عضو شیراز می باشید پس از بررسی و تایید توسط سازمان پیام کوتاهی با موضوع زیر دریافت خواهید کرد:

آقای/خانم مهندس ..... به شماره عضویت ..... ظرفیت شما در سیستم سازمان نظام مهندسی ساختمان ثبت گردید. جهت تکمیل مراحل افتتاح ظرفیت شیراز پس از ۷۲ ساعت به سایت <http://esup.shiraz.ir> مراجعه نمایید.